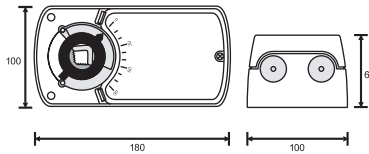
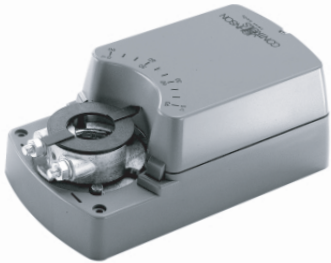
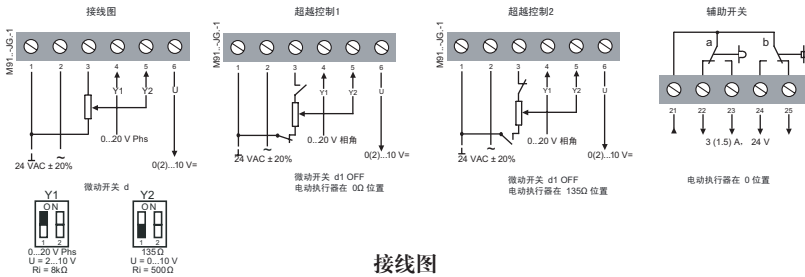


M9100 系列标准型 8 Nm、16 Nm、24 Nm 连续调节型 相角或电位器控制电动执行器(24 VAC/DC电源) 电动风阀执行器



M9100 系列标准型 8 Nm、16 Nm、24Nm
连续调节型,相角或电位器控制电动
执行器 (24 VAC/DC 电源)

尺寸 (mm)



接线图

应用

江森自控的该系列电动风阀执行器适用于通风、空调系统的风阀控制。

独特的的联轴环设计, 加之结构设计紧凑、小巧, 使该系列执行器通用性强、应用广泛。

特点

- 0 ~ 20 V 相角或 0 ~ 135 Ω 控制
- 可并行连接多达 5 个执行器*
- 螺旋式接线端子
- 万能式的联轴环设计:
圆轴直径 10 至 20 mm, 方轴尺寸 10 至 16 mm, 轴长最小 48 mm
- 旋转方向可选择
- 可限制旋转角度
- 通过手动操作按钮实现手动操作
- 终点停止时, 电机保持节能状态
- 防护等级: IP40

M9100 系列标准型 8 Nm、16 Nm、24 Nm 连续调节型,相角或电位器控制电动执行器 (24 VAC/DC 电源)

扭矩**	运行时间 (s)	风阀尺寸 (m ²)	控制信号		反馈信号 U	2 个可调辅助开关	供电电源 (50/60Hz)	型号
			Y1	Y2				
8Nm	30...45	1.5	0 ~ 20 V 相角	电位器	0(2) ~ 10 VDC	×	24 VAC/DC	M9108-JGA-1
16 Nm	80...110	3				×		M9108-JGC-1
24 Nm	125...160	4.5				×		M9116-JGA-1
			×	M9116-JGC-1				
			×	M9124-JGA-1				
				M9124-JGC-1				

*可并行连接多个执行器, 但必须注意功耗

**应根据各风阀生产厂提供的风阀结构、安装方式及气流状况等参数, 计算出驱动风阀所需的扭矩。

